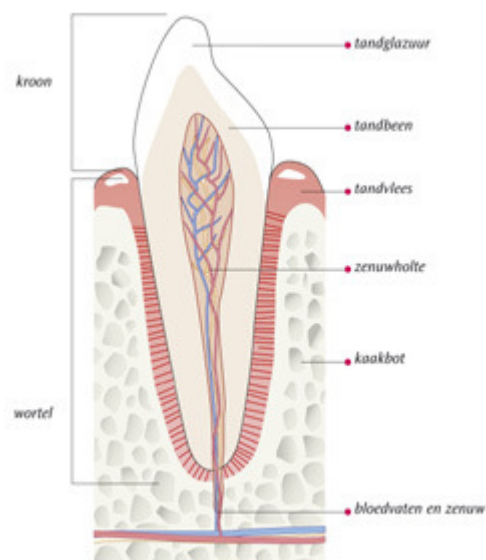


## Verkleurde tanden

### Verkleurde tanden en kiezen

De kleur van tanden en kiezen is bij iedereen verschillend. De een heeft van nature witte tanden. Bij de ander zijn ze iets geler. Tand hebben sowieso niet allemaal dezelfde kleur. Soms wijkt de kleur van een enkele tand sterk af van de overige tanden.

Tanden zijn opgebouwd uit tandbeen en glazuur. De kleur van het tandbeen en de dikte van het glazuur bepalen voornamelijk de kleur van de tand. De oorspronkelijke kleur van het tandbeen is erfelijk bepaald. Het glazuur van tanden en kiezen is nagenoeg doorzichtig. De hoektanden hebben een dikkere laag tandbeen dan de overige tanden. Daarom zijn ze vaak geler.



### Hoe ontstaan verkleurde tanden en kiezen?

Tanden en kiezen kunnen verkleuren door veranderingen aan het tand- of kiesoppervlak (uitwendige verkleuringen) en verkleuringen in het tandbeen en glazuur (inwendige verkleuringen).

#### Hoe ontstaan uitwendige verkleuringen?

Uitwendige verkleuringen ontstaan doordat kleurstoffen uit voedings- en genotmiddelen in de tandplak (het wit-gelige laagje op tanden en kiezen) dringen. Dit gebeurt onder andere door het drinken van koffie, thee en rode wijn. Ook roken is een oorzaak van verkleuringen.

#### Hoe ontstaan inwendige verkleuringen?

Inwendige verkleuringen ontstaan door:

1. Een val of een harde klap op de tand. Uw tand kan geel, grijs of blauw verkleuren. Dat wordt een 'dode' tand genoemd. Het afsterven van uw tandzenuw veroorzaakt de verkleuring. Als tand geleidelijk geel verkleurt, is dat een teken dat de tandzenuw zich terugtrekt. Deze verkleuringen kan de tandarts meestal [verhelpen](#).



Verkleuring door een dode tand



Verkleuring door grijze of zwarte vulling

2. Het verouderingsproces. Uw glazuurlaag wordt dunner en de laag tandbeen dikker. Er komen barsten in het dünnere glazuur. Daardoor dringen kleurstoffen uit voedings- en genotmiddelen makkelijker in de tand door. Meestal kan de tandarts deze verkleuring behandelen.

3. Een grijze of zwarte vulling in uw tand of kies. Hierdoor heeft deze een andere kleur dan uw overige tanden en kiezen. Een grijze amalgaamvulling kunt u laten vervangen door een witte (kunststof) vulling.

4. Ontwikkelingsstoornissen in het allereerste begin van een tand (tandkiem) of het gebruik van geneesmiddelen op jonge leeftijd. Deze verkleuringen zijn vaak bandvormig of vlekachtig. De tandarts kan dergelijke verkleuringen wegslijpen en herstellen met een tandkleurig vulmateriaal.

Klik [hier](#) voor meer informatie over [bleken](#).



Deze informatie is samengesteld door de Redactieraad van het Ivoren Kruis met aanbevelingen van het Adviescollege Preventie Mond- en Tandziekten. Doel van de Vereniging Ivoren Kruis is het bevorderen van mondgezondheid. Circa 4000 tandartsen en mondhygiënisten zijn lid van deze vereniging.

Meer weten? [www.ivorenkruis.nl](http://www.ivorenkruis.nl)

© Ivoren Kruis



Verkleuring door ontwikkelingsstoornissen in de tandkiem



Verkleuring door verouderingsproces